



دانشگاه علوم پزشکی و خدمات

بهداشتی و درمانی تهران



مرکز آموزشی، پژوهشی و درمانی

دکتر شریعتی

نکات مراقبتی بعد از آنژیوگرافی و پس از ترخیص

گروه آموزش سلامت به بیمار

بیمارستان دکتر شریعتی

بخش جراحی ۲ (کد: ۴۲)

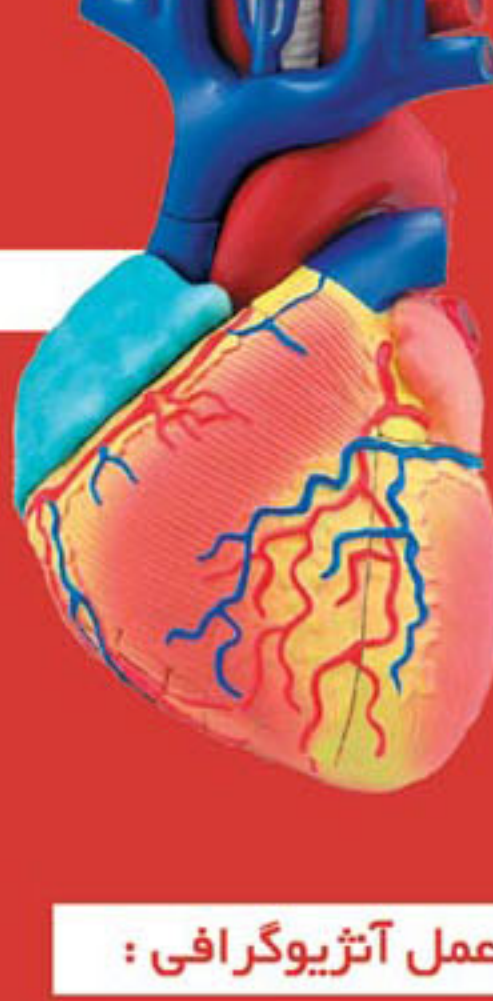
زیرنظر: دکتر طباطبانی

گردآورنده: م. نوبری

دفتر حاکمیت بالینی

Clinical Governance

دفتر پرستاری



نکات مراقبتی بعد از آنژیوگرافی و پس از ترخیص

نکات قابل توجه بعد از عمل آنژیوگرافی :

بیمار بعد از اتمام عمل به بخش مراقبت های بعد از آنژیوگرافی بازگردانده می شود. وسیله ای که در ناحیه کشاله ران جهت فرستادن لوله ها به داخل قلب در شریان قرار داده شده در این بخش خارج می گردد و ناحیه مربوطه جهت کنترل خونریزی ، تحت فشار با دستگاه یا دست قرار می گیرد . بنابراین لازم است که بیمار در این مرحله کاملاً بی حرکت بوده تا مانع از خونریزی خارجی یا داخلی در محل گردد.

بیمار می تواند در صورت نداشتن حالت تهوع ۱-۲ ساعت پس از آنژیوگرافی به تدریج مایعات و سپس غذا مصرف نماید.

جهت خروج از تخت برای اولین بار حتماً به تدریج و با کمک پرسنل بخش و طبق راهنمایی پرستار بخش اقدام نماید.



نکات قابل توجه به هنگام ترخیص :

کلیه بیماران قبل از ترخیص توسط پزشکان ویزیت خواهند شد و معمولاً در صورت نداشتن مشکل و طبق نظر پزشک معالج عصر روز عمل و یا روز بعد مرخص می گردند . حتماً هنگام ترخیص یک نفر همراه داشته باشید.

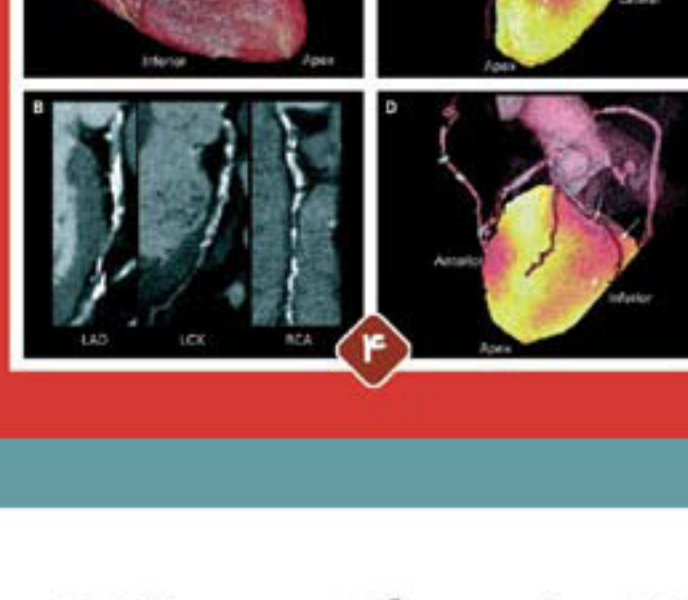
در صورتیکه از شهرستان مراجعه کرده اید حتماً ۲۴ ساعت اول بعد از آنژیوگرافی در تهران مانده و یک نفر همراه در منزل داشته باشید.

بعد از مراجعه به منزل تا ۲۴ ساعت استراحت مطلق داشته و از نشستن روی توالیت ایرانی و خم کردن ناحیه کشاله ران خودداری نمایید.

تا ۷۲ ساعت در منزل استراحت نسبی داشته و بعد از این زمان طبق نظر پزشک معالج به محل کار خود بازگردید.

تا ۲۴ ساعت بعد از عمل از رانندگی بپرهیزید .

۳۶ ساعت بعد از زمان آنژیوگرافی می توانید استحمام کرده و پانسمان را بردارید.



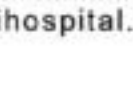
در صورت احساس هر گونه درد و ناراحتی در قفسه سینه ، احساس درد غیر معمول خونریزی و یا تورم در حال گسترش در ناحیه آنژیوگرافی ، اشکال در حرکت عضو مربوطه (معمولاً پا) و یا احساس بی حسی در عضو ، حتماً به اورژانس بیمارستان مراجعه نمایید. یک هفته بعد از عمل با همراه داشتن برگه ترخیص جهت دریافت جواب آنژیوگرافی به قسمت حسابداری و سپس پذیرش بخش مراجعه فرمائید.



در صورت بروز هر گونه مشکل با تلفن

۰۲۱ - ۸۴۹۰۲۲۲۴

تماس حاصل فرمائید.



تهران - خیابان کارگر شمالی - سه راه جلال آل احمد

مرکز آموزشی، پژوهشی و درمانی دکتر شریعتی

تلفن: ۸۸۲۲۰۰۰۰ ، ۸۴۹۰۱

www.shariatihospital.ir , info@shariatihospital.ir